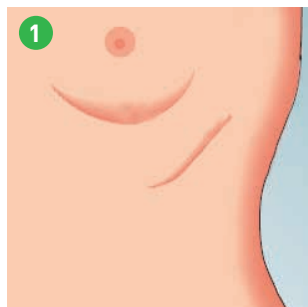
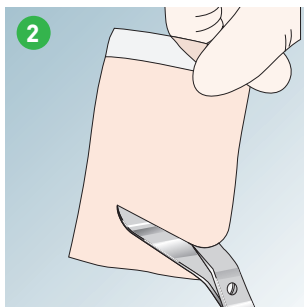


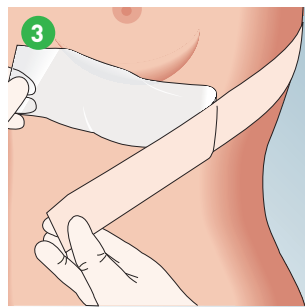
# Mepiform®



Mepiform erst anbringen, wenn die Fäden gezogen sind und die Narbe geschlossen und nicht verkrustet ist.



Auf die gewünschte Größe und Form zuschneiden.



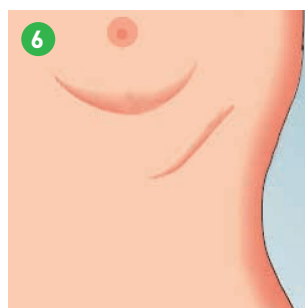
Achten Sie darauf, dass Mepiform mind. 1 cm auf der gesunden Haut liegt rundherum.



Tragen Sie Mepiform am Besten 24h am Tag. Nehmen Sie es nur zum Duschen ab.



Die Behandlungsdauer ist unterschiedlich. Erste Erfolge sollten nach ca. 2 Monaten sichtbar sein.



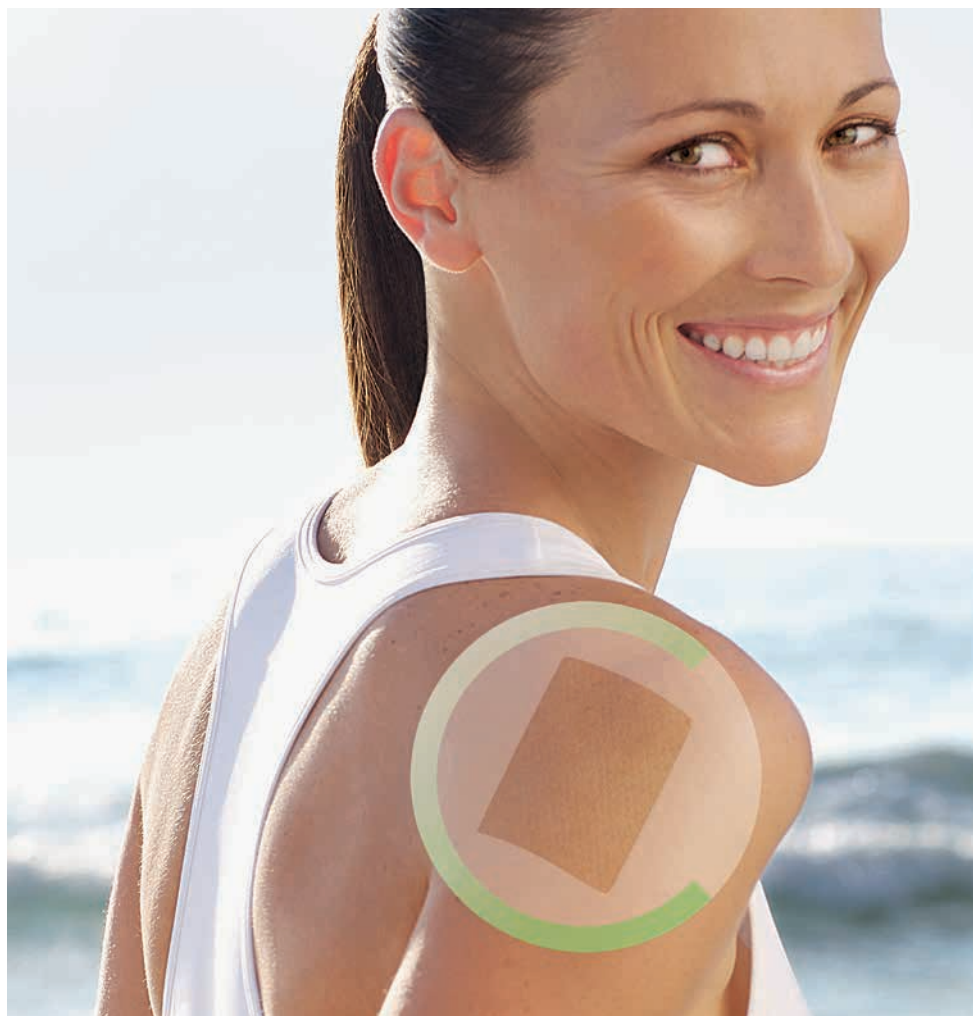
Mepiform täglich entfernen, um den Bereich zu inspizieren und reinigen und dann wieder auftragen.

Erfahren Sie mehr unter [www.molnlycke.de](http://www.molnlycke.de)

Mölnlycke Health Care GmbH, Grafenberger Allee 297, 40237 Düsseldorf, Tel +49 211 920 88 0, Fax +49 211 920 88 170. Mölnlycke, das Safetac Logo und das Produkt Mepiform sowie die entsprechenden Logos sind weltweit eingetragene Marken eines oder mehrerer Mitglieder der Mölnlycke Health Care Unternehmensgruppe.

© 2019 Mölnlycke Health Care AB. Alle Rechte vorbehalten.

  
**Mölnlycke®**



## Mepiform® Zuschnittenanleitung



# Mepiform® Zuschnitanleitung

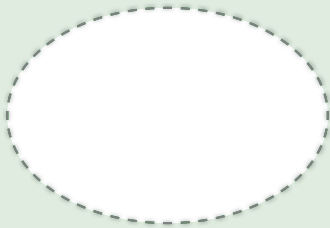
für Kinder



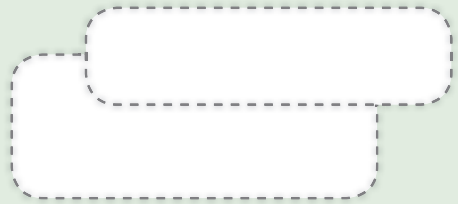
Kaiserschnittnarbe



Oval, z.B. OP im Bereich Bauchnabel



mit abgerundeten Ecken



Mepiform Herz

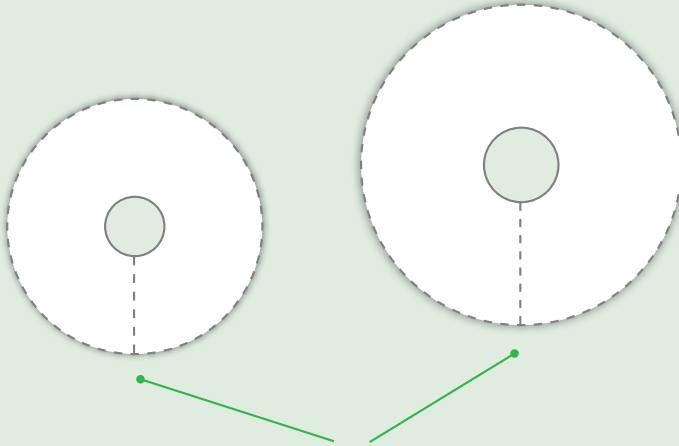


Halbmond



## Brustwarzenverband (2 Größen)

Kann alleine oder zusammen mit dem Brustanker verwendet werden.



Falls nötig, können Sie den Verband hier für eine bessere Paßform hier einschneiden.

## Brustankerverband (Medium und Large)

ggf. in Kombination mit Brustwarzenverband zu tragen.

