

# Granulox® Benutzerleitfaden

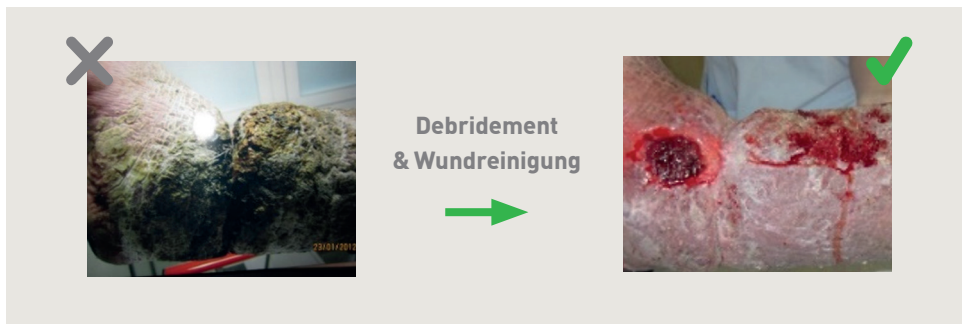
Topische Sauerstoffversorgung für die optimale Wundheilung

## 1. WELCHE WUNDTYPEN KÖNNEN MIT GRANULOX® BEHANDELT WERDEN?

WUNDTYP	
Beingeschwür	✓
Fußgeschwür	✓
Dekubitus	✓
Sekundäre Heilung chirurgischer Wunden	✓



## 2. DEBRIDEMENT (WUNDBETTVOBERBEREITUNG VOR ANWENDUNG VON GRANULOX®)



Wundzustand	Angemessene Wundbettvorbereitung (Debridement und/oder Wundreinigung)	Granulox®
Infektion, Kolonisation	<b>obligatorisch (immer erforderlich)</b>	✓
Schorf		
Fibrin		
Biofilm		
Nekrose		
Exsudation	✓	
Wundhöhle		
Avitales Gewebe	✗	
<b>Neubewertung nach angemessener chirurgischer Behandlung</b>		

### 3. WELCHE ART DER WUNDSPÜLUNG?

Spülung / antimikrobielle Behandlung	Granulox®	
Lösung / Gel / Salbe	Auf der Wunde belassen*	Abspülen**
Chlorhexidin		✓
Hypochloritlösung (z.B. Granudacyn®)	✓	
Lokalantibiotikum	👤	👤
Octenidin		✓
Polyhexanid (PHMB)	✓	
PVP-Iod		✓
Ringerlösung	✓	
Natriumchlorid	✓	
Wasser	✓	

\* Auf der Wunde belassen = Spülung kann bei Anwendung von Granulox® in der Wunde verbleiben

\*\* Abspülen = Muss vor der Anwendung von Granulox® durch gründliches Spülen der Wunde beseitigt werden

### 4. WELCHE ART VON VERBAND?

Verband	Granulox®
Alginat*	✓
Kollagen	👤
Folienverband (PU Folie) nicht okklusiv*	✓
Folienverband (PU Folie) okklusiv**	✗
Schaumverband (Hydropolymer)*	✓
Mull*	✓
Hydrokolloid**	✗
Hydrofaser*	✓
Hydrogel*	✓
Superabsorbent Polymer*	✓

\* Alle semipermeablen oder permeablen Verbände sind kompatibel

\*\* Okklusiven Verband vermeiden

Legende:

✓ Empfehlung ✗ Nicht empfohlen

👤 Ja, aber nach Rücksprache mit Experten 👤 Nein, Rücksprache mit Experten

### 5. KOMPATIBEL MIT ANDEREN THERAPIEN, DIE DEM PATIENTEN VERABREICHT WERDEN?

Therapie	Granulox®
Chemotherapie	✓
Kompressionstherapie	✓
HBOT	✓
Sauerstoff local (TOT, TCOT)	✓
NPWT***	👤
Bestrahlung	✓
Hauttransplantation	✓
Systemische Antibiotika	✓

\*\*\* kann vor und/oder nach einer NPWT-Therapie verabreicht werden, jedoch nicht während der Behandlung

### 6. WELCHE PHASEN DER HEILUNG?

Heilungsphase	Granulox®
Entzündung	✓
Granulation	✓
Epithelisierung	✓
Neubildung	✗

Nach der Wundbettvorbereitung bis zum Wundverschluss



Erfahren Sie mehr unter [www.molnlycke.de](http://www.molnlycke.de)

Molnlycke Health Care GmbH, Grafenberger Allee 297, 40237 Düsseldorf, Tel +49 211 920 88 0, Fax +49 211 920 88 170. Der Name Molnlycke sowie alle genannten Produkte sind weltweit eingetragene Marken eines oder mehrerer Mitglieder der Molnlycke Health Care Unternehmensgruppe. ©2022 Molnlycke Health Care. Alle Rechte vorbehalten.

Molnlycke®